

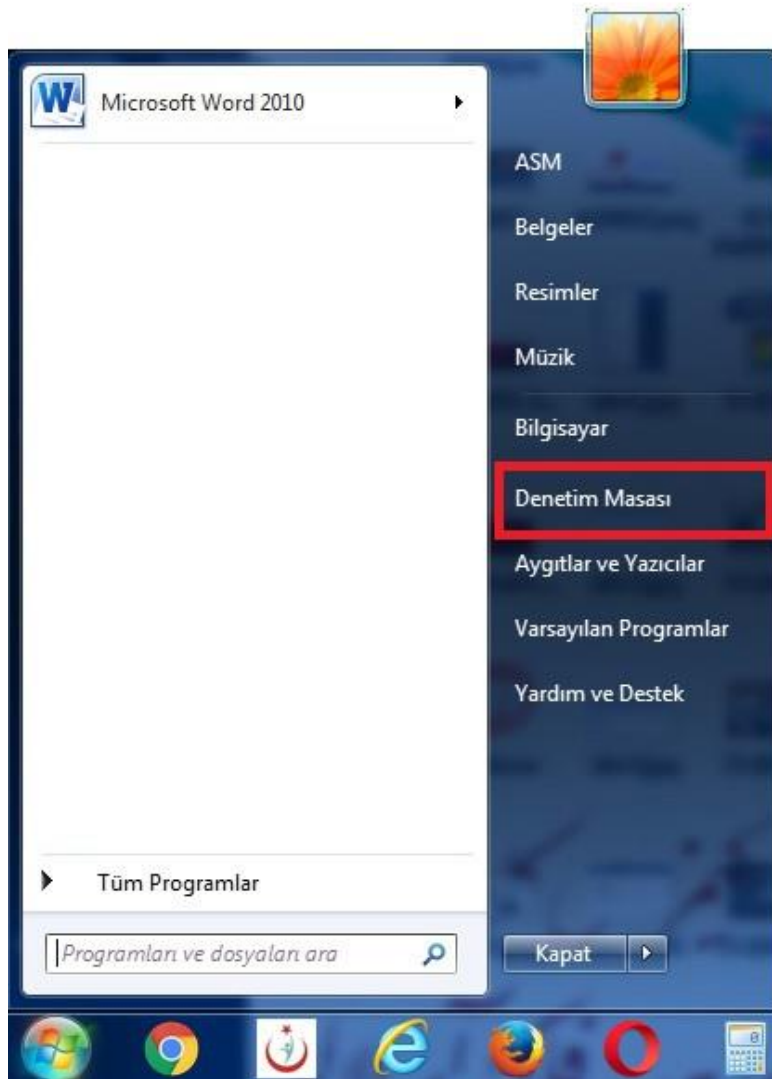
Bilgisayarda Oturum Şifresi Oluşturma

Tüm bilgi varlıklarımızın gizliliği, bütünlüğü ve gerektiğinde yetkili kişilerce erişilebilirliğini sağlamak ve kurumun dışardan veya içeriden gelebilecek, kasıtlı veya kasıtsız oluşabilecek tüm tehditlerden korunması, kurumdaki işlerin sürekliliğinin sağlanması, işlerde meydana gelebilecek aksaklıkların azaltılması ve bilginin geniş çaplı tehditlerden korunmasını sağlamak amacıyla Kurumumuz ve Bağlı Birimlerde uygulanmak amacıyla Bilgi Güvenliği Politikaları oluşturulmuştur.

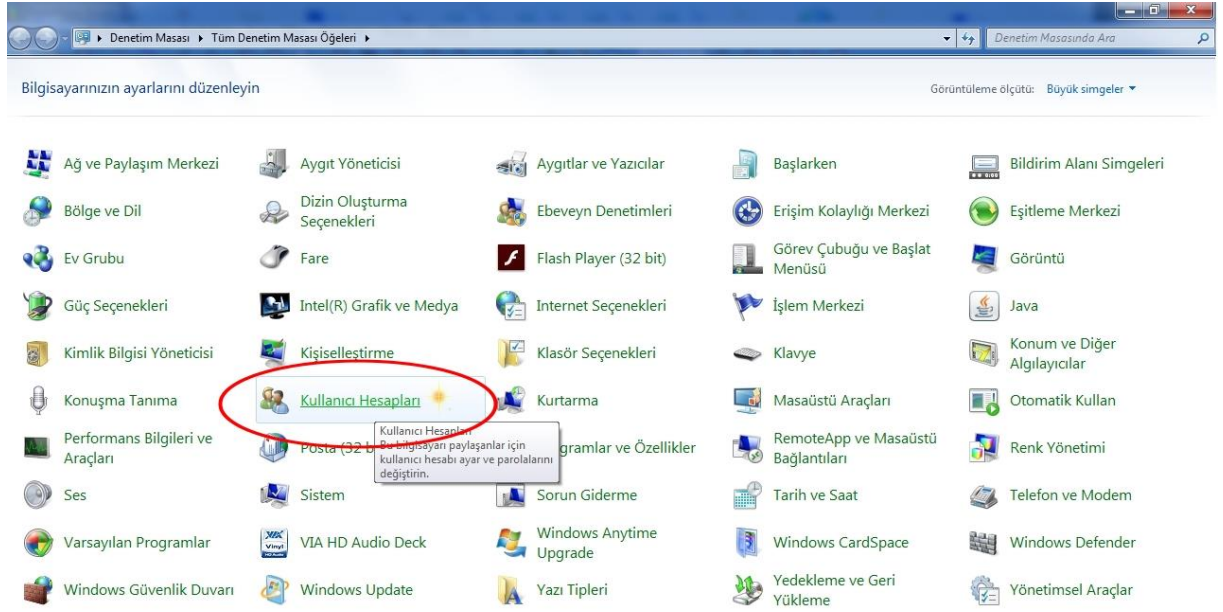
Bu politikalardan Bilgi Güvenliği Yönetim Sistemleri (BGYS) Politikası 8. Madde a bendinde belirtilen **“Her kullanıcı bilgisayarına oturum şifresi koymak zorundadır.”** Maddesi gereği bu bilgilendirme notu hazırlanmıştır.

- 1- Bilgisayarımızın Masaüstünde bulunan  **“Denetim Masası”** simgesine tıklayınız. Eğer

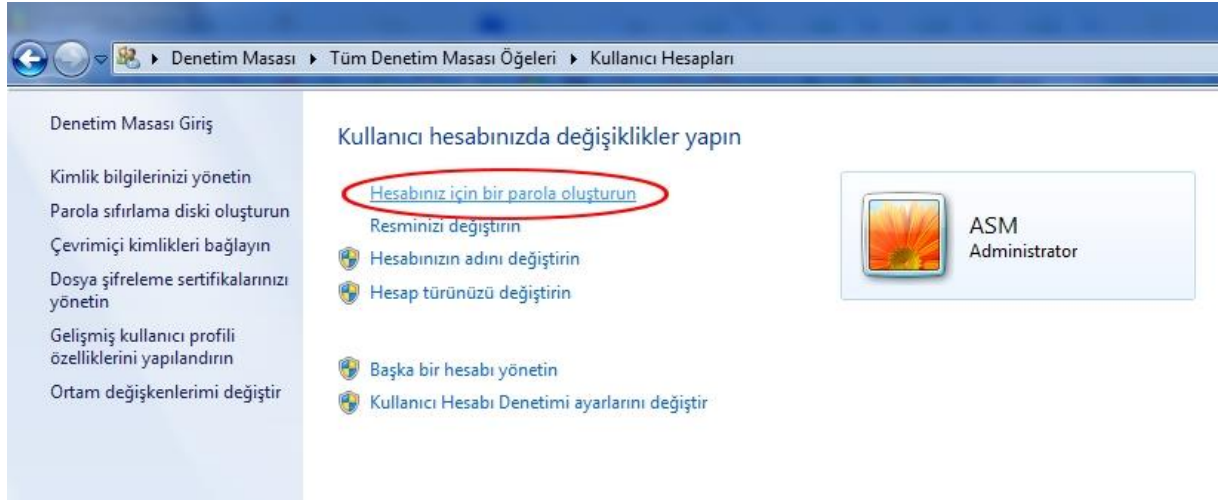
masaüstünüzde simge yoksa Şekil-1 deki adımları izleyiniz.



2- Denetim Masası'ndan “ **Kullanıcı Hesaplarına** ” tıklıyoruz.





3- Sonraki ekrandan “ **Hesabınız için bir parola oluşturun** ” seçeneğine tıklıyoruz.





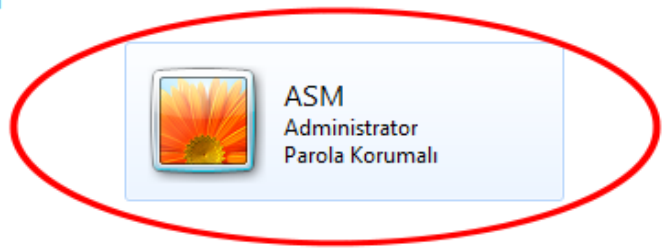
- 4- Şifrenizi **Ankara İl Sağlık Müdürlüğü Bilgi Güvenliği Yönetim Sistemi (BGYS) Politikaları Şifre Kullanım Politikaları** rehberliğinde ilk iki kutucuğu aynı şifre yazarak oluşturunuz. Parolanızı unuttuğunuzda hatırlamak için “Parola ipucu yazın” yazan kutucuğu doldurunuz(Bu alan zorunlu değildir).

5- Son olarak işlemleriniz bittikten sonra Hesap adınızın altında “ **Parola Korumalı** ” ibaresini göreceksiniz.

Kullanıcı hesabınızda değişiklikler yapın

- [Parolanızı Değiştirin](#)
- [Parolayı kaldır](#)
- [Resminizi değiştirin](#)
-  [Hesabınızın adını değiştirin](#)
-  [Hesap türünüzü değiştirin](#)

-  [Başka bir hesabı yönetin](#)
-  [Kullanıcı Hesabı Denetimi ayarlarını değiştir](#)



İpucu: Bilgisayarınızı  +L tuşları yardımı ile oturumunuzu kapatabilirsiniz.