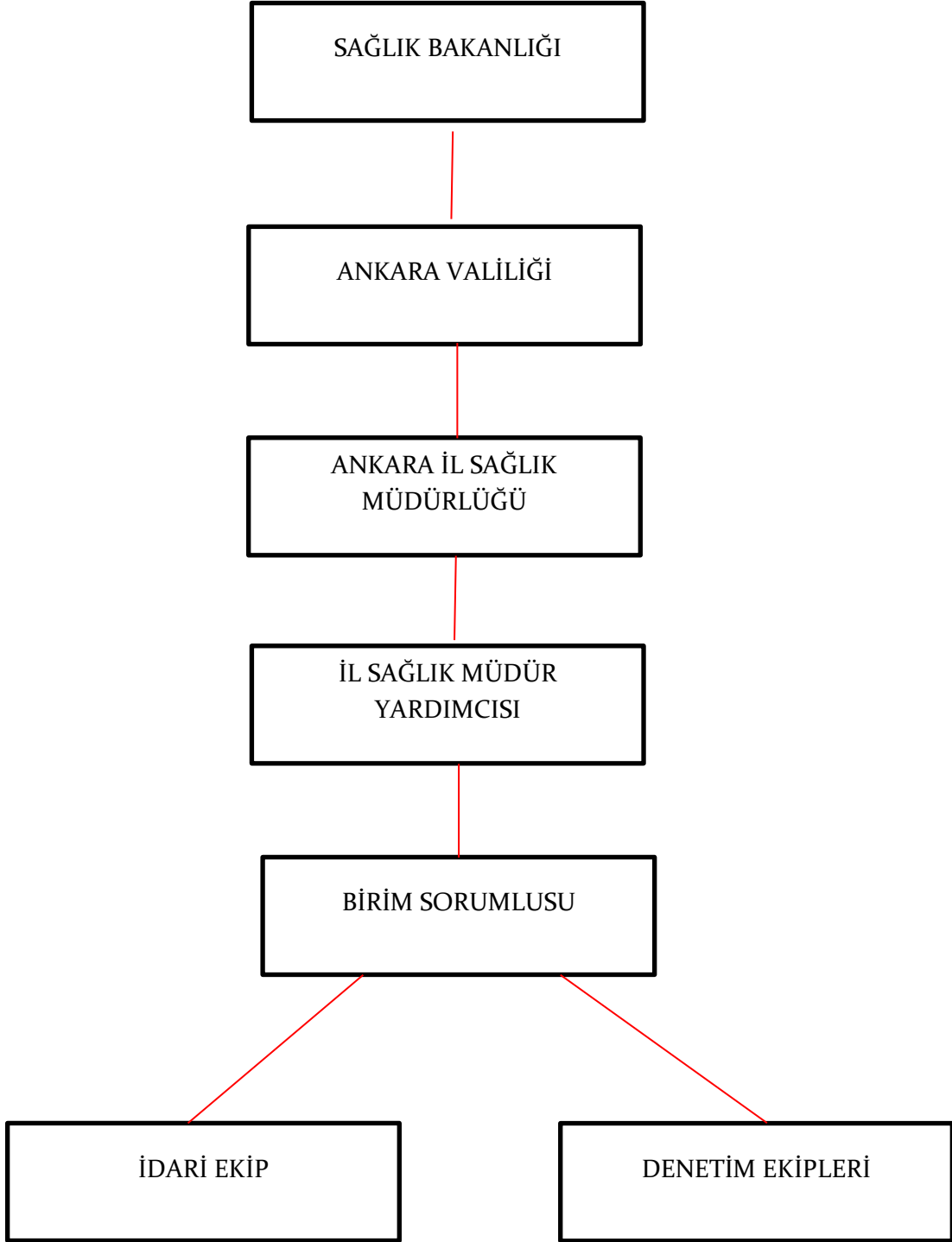


**SAĞLIK HİZMETLERİ DENETİM
BİRİMİ**

SAĞLIK HİZMETLERİ DENETİM BİRİMİ TEŞKİLAT ŞEMASI



SAĞLIK HİZMETLERİ DENETİM BİRİMİ GÖREV YETKİ VE SORUMLULUKLARI

- Sağlık Hizmetleri Denetim Birimi personelinin özlük işlerini yürütmek, (Personelin işe başlayış ve işten ayrılış işlemlerinin yürütülmesi)
- Ocak ayının ilk iş günü İlgili Şube Müdürlükleri tarafından aktif olan kuruluşların isim listesi alınarak denetim programı oluşturulması ve yıl içinde denetimlerinin yapılması
- Müdürlüğümüze ve Birime gelen şikâyet yazılarına istinaden denetimlerin yapılması
- Denetim sonucu denetim formlarının düzenlenmesi
- Denetim formlarını bakanlığın görebilmesi amacıyla hazırlanan Web Tabanlı denetim Uygulamaları programı üzerinden denetim formlarının girilmesi
- Yapılan denetimler sonucu düzenlenen denetim formu ve tutanakları, denetim takip programına kayıtlarının yapılması
- Denetim Formu ve tutanakların asıllarının işlem yapılmak üzere ilgili şubelere gönderilmesi
- Her ayın sonunda Birim Performans kriterleri düzenlenerek ilgili birime gönderilmesi
- Yapılan denetimler ile ilgili yıllık denetim faaliyet raporu düzenlenerek yılsonunda Bakanlığa gönderilmesi
- Sağlık Hizmetleri Denetim Birimince yapılan denetimlerin her ayın sonunda istatistiğinin oluşturulması

İŞİN KODU	İŞİN ADI	1.SORUMLU	2.SORUMLU	3.SORUMLU	1.PARAF KONTROL	2.PARAF KONTROL	3.PARAF KONTROL	4.İMZA/ONAY KONTROL	5. ONAY KONTROL
DEN01	Personel Özlük İşleri	İdari Ekip							
DEN02	Denetim Programının Oluşturulması	İdari Ekip							
DEN03	Olağan Denetimlerin yapılması	Denetim Ekibi							
DEN04	Şikayet Denetimlerinin Yapılması	Denetim Ekibi							
DEN05	Denetim Sonucu Denetim Formlarının Düzenlenmesi	Denetim Ekibi							
DEN06	Web Tabanlı Denetim Uygulamaları	Denetim Ekibi							
DEN07	Denetim Takip Programında denetimlerin kayıt altına alınması	İdari Ekip							
DEN08	Denetim Form ve Tutanaklarının asıllarının işlem yapılmak üzere şubelere gönderilmesi	İdari Ekip			Birim Çalışanı	Birim Sorumlusu	İl Sağlık Müdür Yardımcısı	Birim Çalışanı	Birim Sorumlusu
DEN09	Birim Performans Kriterlerinin Girilmesi	İdari Ekip			Birim Çalışanı	Birim Sorumlusu	İl Sağlık Müdür Yardımcısı	Birim Çalışanı	Birim Sorumlusu
DEN10	Yıllık faaliyet raporunun Bakanlığa gönderilmesi	İdari Ekip			Birim Çalışanı	Birim Sorumlusu	İl Sağlık Müdür Yardımcısı	Birim Çalışanı	Birim Sorumlusu
DEN11	Her ay sonun da istatistik oluşturulması	İdari Ekip			Birim Çalışanı	Birim Sorumlusu	İl Sağlık Müdür Yardımcısı	Birim Çalışanı	Birim Sorumlusu

İŞ SÜREÇLERİ



BİRİM: İL SAĞLIK MÜDÜRLÜĞÜ
ALTI BİRİM: SAĞLIK HİZMETLERİ DENETİM BİRİMİ

Sağlık Hizmetleri Denetim Birimimiz tarafından;

- Özel hastanelere, 27.03.2002 tarih ve 24708 sayılı Resmi Gazete’ de yayımlanan Özel Hastaneler Yönetmeliği gereğince yılda 2 defa hizmete esas ve yılda 1 defa ruhsata esas olmak üzere olağan denetimler yapılır. Hizmete esas denetimler biri doktor olmak üzere en az 2 kişilik denetim ekibinden, ruhsata esas denetimler ise biri teknik personel olmak üzere (mimar-mühendis vb.) en az 3 kişiden oluşan denetim ekibi tarafından yapılır. Denetim sonrasında düzenlenen denetim formları değerlendirilmek üzere ilgili şubeye gönderilir. Denetimlerde tablet bilgisayar kullanılır.
- 15.02.2008 tarih ve 26788 sayılı Resmi Gazete’ de yayımlanan Ayakta Teşhis ve Tedavi Yapılan Özel Sağlık Kuruluşları Hakkında Yönetmelik gereğince, tıp merkezleri, poliklinikler ve muayenahanelerin olağan denetimleri yapılır. Tıp merkezlerinin olağan denetimleri yılda 2 defa hizmete esas ve yılda 1 defa ruhsata esas olmak üzere yapılır. Poliklinik ve muayenahanelerin denetimleri ise yılda 1 defa yapılır. Denetimler biri doktor olmak üzere en az 2 kişilik denetim ekibinden oluşur. A ve B tipi tıp merkezlerinin ruhsata esas denetiminde teknik personelin (mimar-mühendis vb.) katılımı gerekmektedir. C tipi tıp merkezleri ise 09.03.2000 tarih ve 23988 sayılı Resmi Gazete’ de yayımlanan Ayakta Teşhis ve Tedavi Yapılan Özel Sağlık Kuruluşları Hakkında Yönetmelik gereğince yapılır. C tipi tıp merkezlerinde, polikliniklerde ve muayenahanelerin ruhsata esas denetimlerinde teknik personele ihtiyaç yoktur. Denetim sonrasında düzenlenen denetim formları değerlendirilmek üzere ilgili şubeye gönderilir. Denetimlerde tablet bilgisayar kullanılır.
- 09.10.2016 tarih ve 28790 sayılı Resmi Gazete’ de yayımlanan Tıbbi Laboratuvar Yönetmeliği gereğince tıbbi laboratuvarlara yılda 1 defa olağan denetim yapılır. Tıbbi Laboratuvarların denetimleri en az 2 sağlık personeli ve 1 tıbbi laboratuvar uzmanından oluşan denetim ekibi tarafından yapılır. Denetim sonrasında düzenlenen denetim formları değerlendirilmek üzere ilgili şubeye gönderilir.
- Hiperbarik oksijen tedavi merkezlerinin olağan denetimleri, 01.08.2011 tarih ve 24480 sayılı Resmi Gazete’ de yayımlanan Hiperbarik Oksijen Tedavisi Uygulayan Özel Sağlık Kuruluşları Hakkında Yönetmelik hükümlerine göre yapılır. Denetimler, en az biri doktor olmak üzere 2 sağlık personeli tarafından yılda 2 defa yapılır. Denetim sonrasında düzenlenen denetim formları değerlendirilmek üzere ilgili şubeye gönderilir.
- Geleneksel ve tamamlayıcı tıp uygulamalarının yapıldığı sağlık kuruluşlarının olağan denetimleri, 27.10.2014 tarih ve 29158 sayılı Resmi Gazete’ de yayımlanan Geleneksel ve Tamamlayıcı Tıp Uygulamaları Yönetmelik hükümlerine göre yapılır. Denetim ekibi; 1 dâhili branşlardan ve 1 cerrahi branşlardan uzman hekim olmak üzere en az 3 kişiden oluşur. Olağan denetimler yılda 1 defa yapılır. Denetim sonrasında düzenlenen denetim formları değerlendirilmek üzere ilgili şubeye gönderilir.



BİRİM: İL SAĞLIK MÜDÜRLÜĞÜ
ALTI BİRİM: SAĞLIK HİZMETLERİ DENETİM BİRİMİ

- Evde bakım hizmeti veren sağlık kuruluşlarının olağan denetimleri, 10.03.2005 tarih ve 25751 sayılı Resmi Gazete' de yayımlanan Evde Bakım Hizmetleri Sunumu Hakkında Yönetmelik hükümlerine gereğince yılda 2 defa ve en az 2 sağlık personeli tarafından yapılır. Denetim sonrasında düzenlenen denetim formları değerlendirilmek üzere ilgili şubeye gönderilir.
- Optisyenlik müesseselerinin olağan denetimleri, 15.01.2014 tarih ve 28886 sayılı Resmi Gazete' de yayımlanan Optisyenlik Müesseseleri Hakkında Yönetmelik hükümleri gereğince yılda 2 defa ve en az 3 sağlık personeli tarafından yapılır. Denetim sonrasında düzenlenen denetim formları değerlendirilmek üzere ilgili şubeye gönderilir.
- Sağlık kabinlerinin olağan denetimleri, 25.03.1997 tarih ve 6091 sayılı Sağlık Kabinlerinin Açılışı ve İşleyişi Hakkındaki Genelgeye istinaden yılda 3 defa ve en az 2 sağlık personeli tarafından denetimleri yapılır. Denetim sonrasında düzenlenen denetim formları değerlendirilmek üzere ilgili şubeye gönderilir.
- Ağız ve diş sağlığı hizmeti sunulan özel sağlık kuruluşlarının olağan denetimleri, 03.02.2015 tarih ve 29256 sayılı Resmi Gazete' de yayımlanan Ağız ve Diş Sağlığı Hizmeti Sunulan Özel Sağlık Kuruluşları Hakkında Yönetmelik hükümleri gereğince yapılır. Ağız ve diş sağlığı hizmeti veren muayenehaneler yılda 1 defa ve en az biri diş hekimi olmak üzere 3 sağlık personeli tarafından hizmete esas ve ruhsata esas olarak denetlenir. Ağız ve diş sağlığı hizmeti veren poliklinikler ise yılda 1 defa hizmete esas ve en az iki yılda bir olmak üzere ruhsata esas olarak denetlenir. Ağız ve diş sağlığı hizmeti veren merkezlerin ise ruhsata esas denetimleri yılda 1 defa, hizmete esas denetimleri ise yılda 2 defa olarak yapılır. Denetim sonrasında düzenlenen denetim formları değerlendirilmek üzere ilgili şubeye gönderilir.
- Diş protez laboratuvarlarının olağan denetimleri, 07.12.20005 tarih ve 26016 sayılı Resmi Gazete' de yayımlanan Diş Protez Laboratuvarları Yönetmeliği hükümleri gereğince yılda 1 defa yapılır. Denetim ekibi; 2 diş hekimi, kamuda görevli 1 diş teknisyeni, diş teknisyenleri odasından görevli 1 diş teknisyeni ve biri de sağlık personeli olmak üzere 5 kişiden oluşur. Denetim sonrasında düzenlenen denetim formları değerlendirilmek üzere ilgili şubeye gönderilir.
- SABİM-BİMER ve CİMER' e yapılan şikâyetler ile Müdürlüğümüze iletilen şikâyetlere istinaden mesai saati içinde ve mesai saati sonrasında şikâyetleri değerlendirmek üzere olağan dışı denetimler yapılır. Denetim ekibi en az 2 personelden oluşur. Denetim esnasında düzenlenen tespit tutanakları değerlendirilmek üzere Birimimiz tarafından ilgili şubeye gönderilir.



BİRİM: İL SAĞLIK MÜDÜRLÜĞÜ
ALTI BİRİM: SAĞLIK HİZMETLERİ DENETİM BİRİMİ

SAĞLIK HİZMETLERİ DENETİM BİRİMİ İŞ AKIŞ ŞEMASI

